



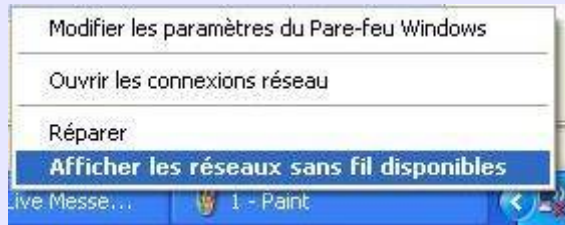
Se connecter à un réseau
wifi avec Windows XP SP2



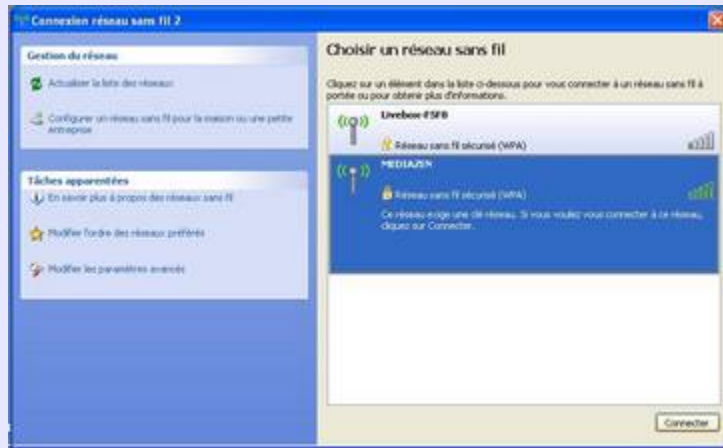
Pour commencer faites un clic droit sur l'icône :



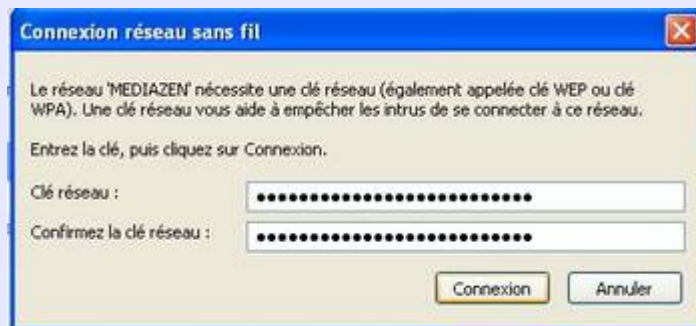
à coté de l'heure comme celle affiché sur l'image ci-dessus, puis cliquer sur afficher les réseaux sans fil disponibles.



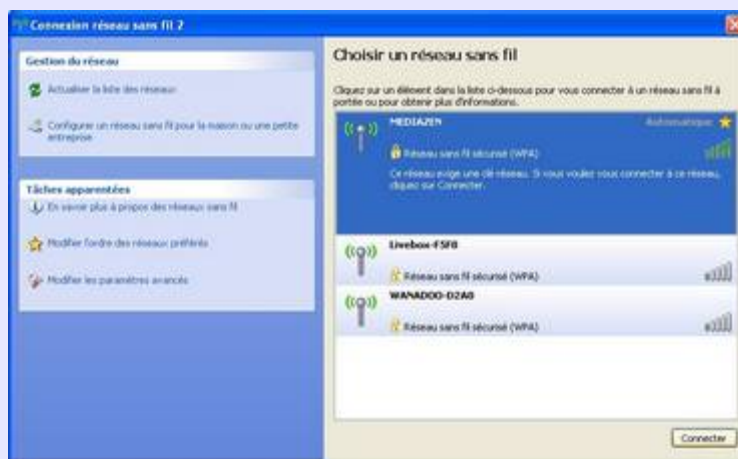
Vous obtenez donc cette fenêtre, il faut donc identifier le réseau auquel vous pouvez vous connecter.



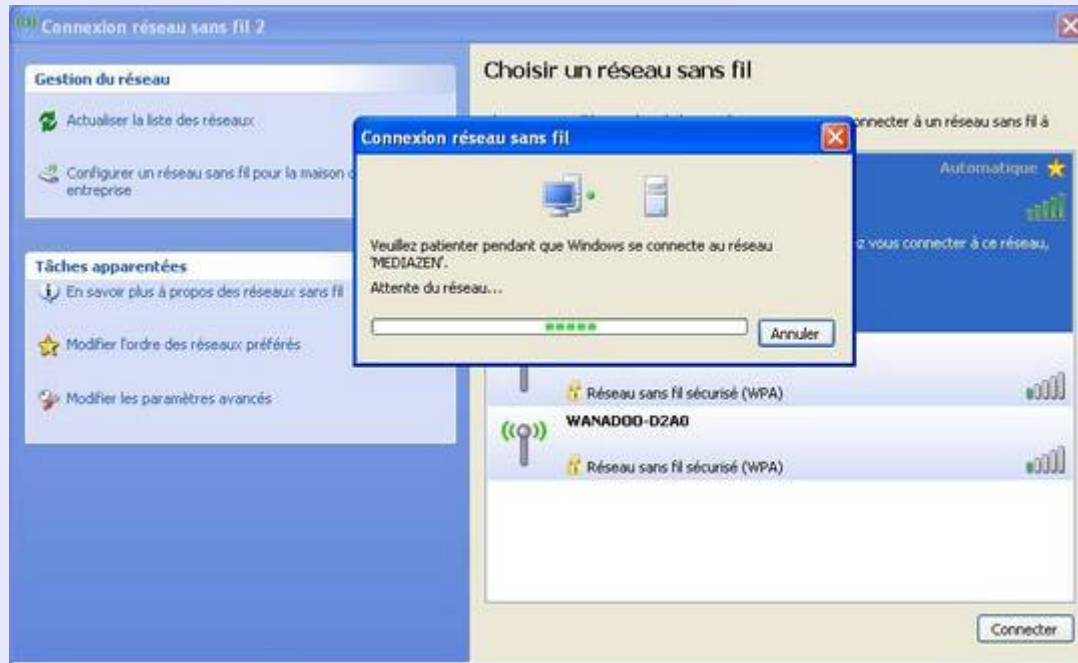
Choisissez donc votre réseau sans fil puis cliquez sur le bouton connecter.
Attention : certaine box adsl nécessite un appui sur un bouton d'association avant d'appuyer sur le bouton « connecter » (orange, sfr).



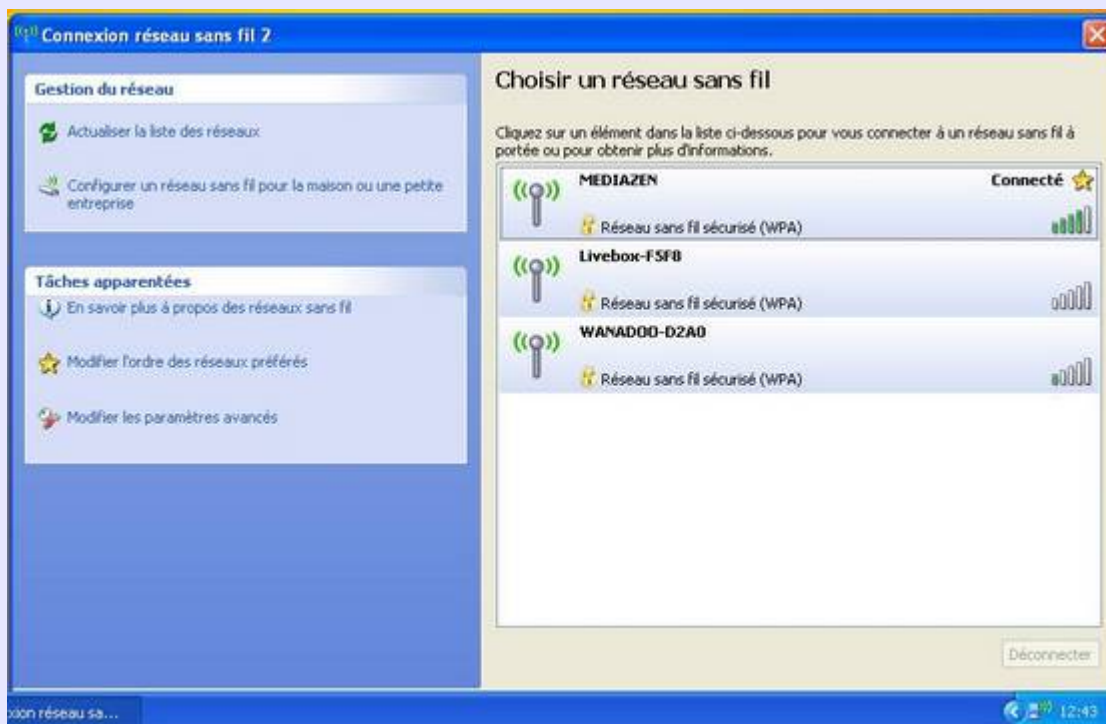
On vous demande de saisir une clé réseau. (Cette clé peut se trouver dans la documentation de votre Fournisseur d'accès internet, par exemple pour les abonnés orange la clé se trouve en dessous de la live box). Une fois la clé saisie et confirmé vous pouvez cliquer sur le bouton connexion.



La configuration du réseau sans fil est effectuée.



Une fenêtre s'affiche, elle prépare la connexion au réseau sans fil.



Sur cette image on peut observer que la connexion est établie, sur la fenêtre connexion sans fil on voit que l'ordinateur est connecté au réseau Mediazen. En bas à droite de l'écran, à côté de l'heure on peut voir que l'icône est activé.