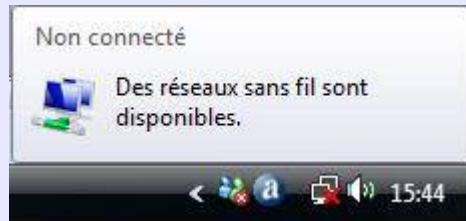


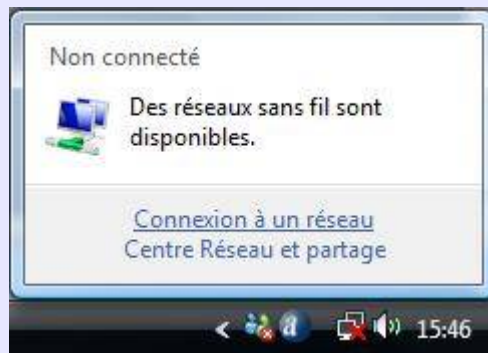


Se connecter à un réseau  
wifi avec Windows Vista

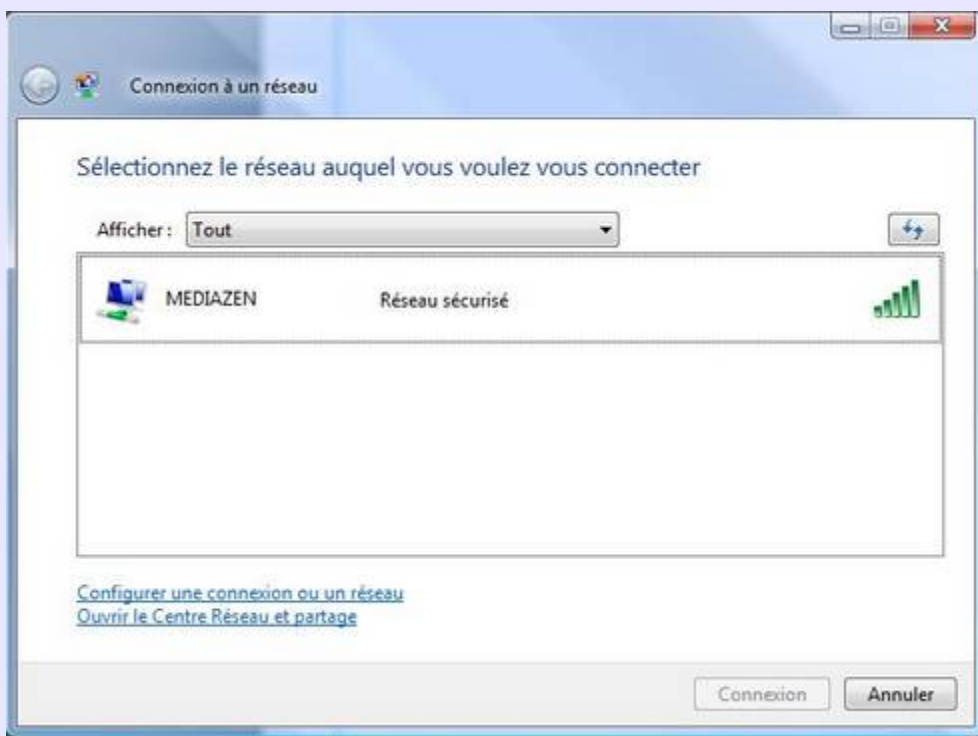


Pour commencer faites un clic gauche sur l'icône : 

à côté de l'heure comme celle affichée sur l'image ci-dessus, puis cliquer sur « connexion à un réseau » comme affiché sur l'image ci-dessous.

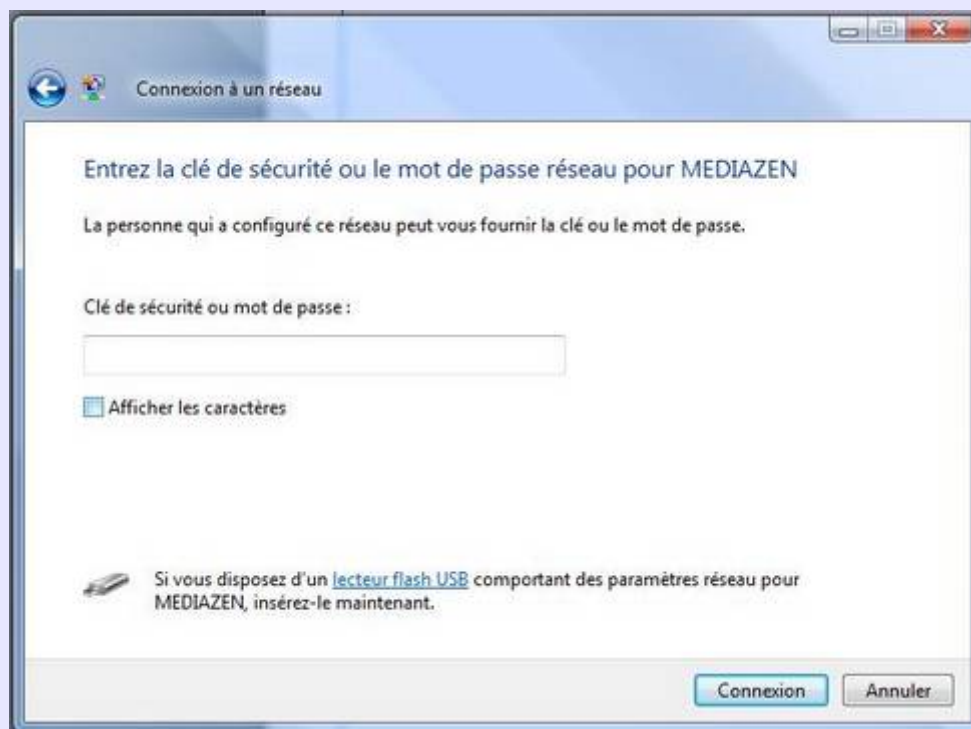


Vous obtenez donc cette fenêtre, il faut donc identifier le réseau auquel vous pouvez vous connecter. Choisissez le réseau et ensuite cliquer sur connexion.



On vous demande de saisir une clé réseau. (Cette clé peut se trouver dans la documentation de votre Fournisseur d'accès internet, par exemple pour les abonnés orange la clé se trouve en dessous de la live box).

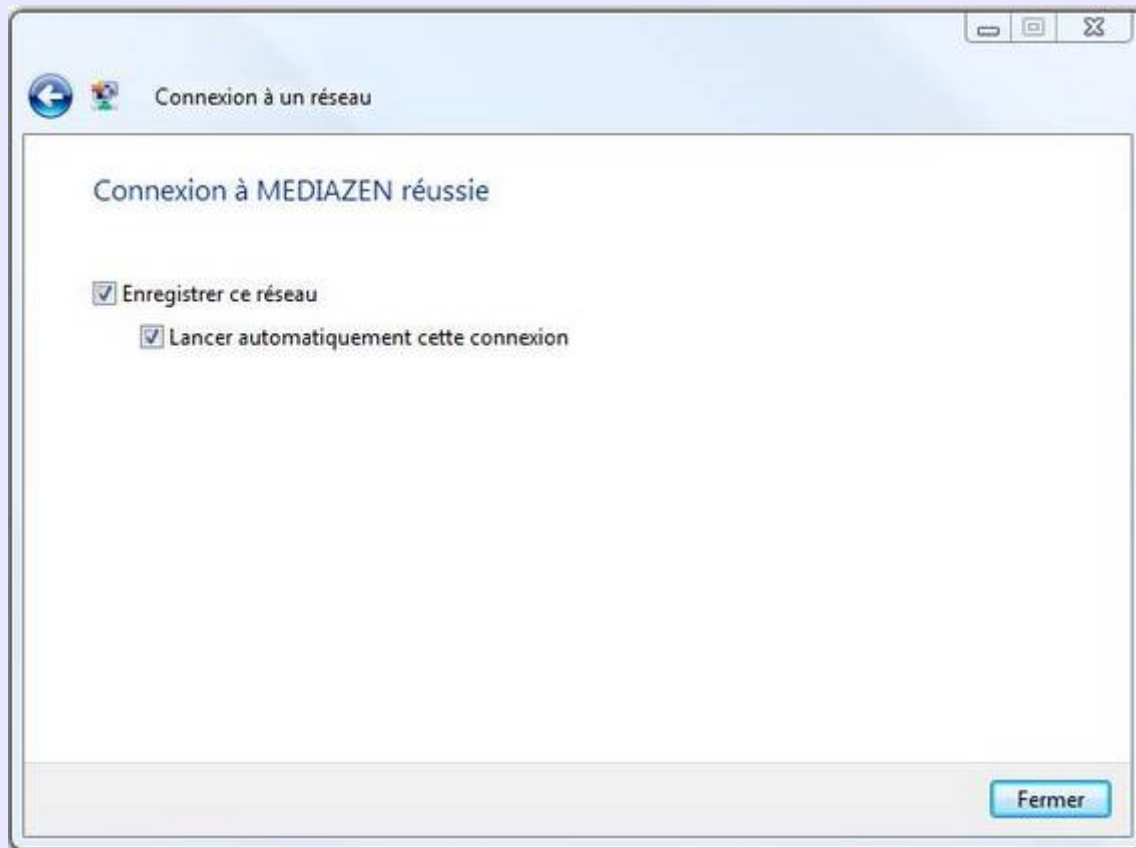
Une fois la clé saisie et confirmée vous pouvez cliquer sur le bouton connexion.



Vous obtenez donc la fenêtre ci-dessous, patientez pendant la configuration de votre connexion.



Sur cette fenêtre vous pouvez observer que la connexion est établie.



Votre réseau wifi est opérationnel après cette étape.